

รายงานสถิติเกี่ยวกับการติดตั้งระบบ GPS

ณ วันที่ 21 พฤษภาคม 2565

1. จำนวนผู้ให้บริการ GPS ที่เชื่อมต่อข้อมูลกับกรมการขนส่งทางบก 200 ราย
 2. จำนวนผู้ให้บริการ GPS และจำนวนรุ่น GPS ที่ได้รับการรับรองจากกรม

จำนวนผู้ให้บริการ GPS ที่ได้รับการรับรองจากกรม(ราย)	จำนวนรุ่น GPS ที่ได้รับการรับรองจากกรม (รุ่น)
155	537

3. จำนวนรถที่เชื่อมต่อข้อมูลกับศูนย์ GPS

รถโดยสารประจำทาง	รถโดยสารไม่ประจำทาง	รถบรรทุกไม่ประจำทาง	รถบรรทุกส่วนบุคคล	รถอื่นๆ	รวม
20,809	46,342	149,321	251,672	44,316	512,460

4. จำนวนรถที่ต้องติดตั้ง GPS และที่ติดตั้ง GPS แล้ว

ประเภทรถ	จำนวนรถที่ต้องติดตั้ง GPS (คัน)	จำนวนรถที่ติดตั้ง GPS แล้ว (คัน)	รถที่ติดตั้ง GPS แล้ว (ร้อยละ)	ความเร็วเกิน (คัน)	ร้อยละของรถที่ใช้ความเร็วเกิน	ความเร็วสูงสุด (กม./ชม.)	ความเร็วเกินเฉลี่ย (กม./ชม.)
รถโดยสาร							
•ประจำทาง	15,843	11,909	75.17	13	0.11	112	102.00
- หมวด 1	4,283	1,809	42.24				
- หมวด 2	5,741	5,301	92.34				
- หมวด 3	5,819	4,799	82.47				
•ไม่ประจำทาง	46,342	46,342	100.00	47	0.10	136	105.81
รวมรถโดยสาร	62,185	58,251	93.67	60	0.10		104.98
รถบรรทุก							
•ไม่ประจำทาง	157,011	149,321	95.10	78	0.05	125	106.10
•ส่วนบุคคล	251,672	251,672	100.00	36	0.01	123	105.40
รวมรถบรรทุก	408,683	400,993	98.12	114	0.03		105.88
รวมทั้งหมด	470,868	459,244	97.53	174	0.04		105.57

5. จำนวนรถตู้โดยสารที่ต้องติดตั้ง GPS และที่ติดตั้ง GPS แล้ว

ประเภทรถ	จำนวนรถที่ต้องติดตั้ง GPS (คัน)	จำนวนรถที่ติดตั้ง GPS แล้ว (คัน)	รถที่ติดตั้ง GPS แล้ว (ร้อยละ)	ความเร็วเกิน (คัน)	ร้อยละของรถที่ใช้ความเร็วเกิน	ความเร็วสูงสุด (กม./ชม.)	ความเร็วเกินเฉลี่ย (กม./ชม.)
•ประจำทาง	7,739	5,356	69.21				
- หมวด 1	2,550	1,568	61.49				
- หมวด 2	2,311	1,913	82.78	8	0.42	111	101.25
- หมวด 3	2,878	1,875	65.15				
•ไม่ประจำทาง	22,548	19,553	86.72				
รวมทั้งหมด	30,287	24,909	82.24				

6. จำนวนรถโดยสาร 2 ชั้น ที่ต้องติดตั้ง GPS และที่ติดตั้ง GPS แล้ว

ประเภทรถ	จำนวนรถที่ต้องติดตั้ง GPS (คัน)	จำนวนรถที่ติดตั้ง GPS แล้ว (คัน)	รถที่ติดตั้ง GPS แล้ว (ร้อยละ)	ความเร็วเกิน (คัน)	ร้อยละของรถที่ใช้ความเร็วเกิน	ความเร็วสูงสุด (กม./ชม.)	ความเร็วเกินเฉลี่ย (กม./ชม.)
•ประจำทาง	1,152	1,042	90.45	0	0.00	0	0.00
•ไม่ประจำทาง	4,677	3,816	81.59	6	0.16	106	102.17
•ส่วนบุคคล	31	13	41.94	0	0.00	0	0.00
รวมทั้งหมด	5,860	4,871	83.12	6	0.12		102.17

7. จำนวนรถพยาบาลที่เชื่อมต่อข้อมูลกับศูนย์ GPS

หน่วย : คัน

รย.1	รย.2	รย.3	รวม
951	182	15	1,148

รายงานสถิติการกระทำความผิดจากระบบ GPS รถทุกประเภททั่วประเทศ

เดือน พฤษภาคม 2565

หน่วย : คัน

วันที่		1 พ.ค.	2 พ.ค.	3 พ.ค.	4 พ.ค.	5 พ.ค.	6 พ.ค.	7 พ.ค.	8 พ.ค.	9 พ.ค.	10 พ.ค.	11 พ.ค.	12 พ.ค.	13 พ.ค.	14 พ.ค.	15 พ.ค.	16 พ.ค.	17 พ.ค.	18 พ.ค.	19 พ.ค.	20 พ.ค.	21 พ.ค.	ค่าเฉลี่ยจำนวนรถ ที่กระทำความผิด	
รถโดยสาร	ประจำทาง	ความเร็วเกิน	32	31	19	24	21	19	18	32	30	32	21	31	26	36	28	23	30	26	29	29	13	26
		ไม่แสดงตน	1,413	1,405	1,527	1,397	1,531	1,542	1,362	1,387	1,539	1,521	1,512	1,532	1,530	1,428	1,361	1,507	1,634	1,517	1,490	1,555	1,365	1,479
		ชั่วโมงการทำงานเกิน	2,272	2,148	2,027	1,632	2,038	2,231	1,968	2,015	2,216	2,096	1,754	2,321	2,061	2,091	1,980	2,079	2,569	2,396	2,140	2,168	1,846	2,098
	ไม่ประจำทาง	ความเร็วเกิน	53	51	57	62	65	57	48	46	49	64	61	68	71	60	59	57	54	64	54	53	47	57
		ไม่แสดงตน	1,532	1,453	2,212	2,190	2,418	2,474	2,079	1,477	2,372	2,343	2,379	2,558	2,545	1,938	1,496	1,725	2,368	2,358	2,289	2,394	2,022	2,125
		ชั่วโมงการทำงานเกิน	1,126	817	646	665	588	684	765	803	665	566	641	649	740	737	728	661	575	546	475	534	608	677
	ส่วนบุคคล	ความเร็วเกิน	1	2	4	1	3	2	2	2	1	0	3	3	2	2	2	1	0	2	3	1	2	2
		ไม่แสดงตน	6	4	11	6	9	16	11	8	12	11	13	12	12	10	8	3	13	14	16	18	10	11
		ชั่วโมงการทำงานเกิน	1	1	1	0	0	0	1	0	0	1	1	5	2	2	1	1	3	1	1	3	1	1
รถบรรทุก	ไม่ประจำทาง	ความเร็วเกิน	56	36	50	58	57	74	75	61	62	65	64	71	83	62	59	55	80	52	73	80	78	64
		ไม่แสดงตน	18,132	19,928	30,992	31,911	35,138	36,767	33,839	22,331	32,972	35,363	35,871	36,442	36,501	32,668	21,659	24,990	33,559	36,512	36,692	36,990	32,864	31,530
		ชั่วโมงการทำงานเกิน	20,837	18,877	23,482	27,198	27,907	30,755	27,702	22,753	23,773	28,804	30,277	30,295	30,217	27,180	21,942	21,373	25,955	29,509	29,860	29,574	26,612	26,423
	ส่วนบุคคล	ความเร็วเกิน	22	31	31	45	38	41	27	24	34	36	35	39	33	35	30	37	40	42	38	36	36	35
		ไม่แสดงตน	9,056	12,224	17,254	18,164	19,172	19,423	18,182	13,138	17,594	17,917	18,299	18,597	18,848	17,926	13,500	16,267	18,048	17,917	17,961	18,748	17,899	16,959
		ชั่วโมงการทำงานเกิน	7,416	8,816	10,942	12,296	12,837	12,946	11,250	9,977	10,552	10,802	11,354	11,864	12,118	11,548	10,842	11,119	10,788	10,721	10,695	10,923	10,906	10,986

รายงานสถิติการกระทำความผิดจากระบบ GPS รถทุกประเภท ทั่วประเทศ

เดือน พฤษภาคม 2565

หน่วย : ร้อยละ

วันที่		1 พ.ค.	2 พ.ค.	3 พ.ค.	4 พ.ค.	5 พ.ค.	6 พ.ค.	7 พ.ค.	8 พ.ค.	9 พ.ค.	10 พ.ค.	11 พ.ค.	12 พ.ค.	13 พ.ค.	14 พ.ค.	15 พ.ค.	16 พ.ค.	17 พ.ค.	18 พ.ค.	19 พ.ค.	20 พ.ค.	21 พ.ค.	ค่าเฉลี่ยร้อยละรถ ที่กระทำความผิด	
รถโดยสาร	ประจำทาง	ความเร็วเกิน	0.22	0.21	0.13	0.16	0.14	0.13	0.15	0.22	0.20	0.22	0.14	0.21	0.18	0.27	0.19	0.16	0.20	0.18	0.20	0.20	0.11	0.18
		ไม่แสดงตน	9.57	9.52	10.35	9.47	10.38	10.45	11.68	9.40	10.44	10.32	10.26	10.40	10.39	10.70	9.24	10.24	11.12	10.34	10.16	10.62	11.46	10.28
		ชั่วโมงการทำงานเกิน	15.38	14.55	13.74	11.06	13.82	15.13	16.88	13.66	15.03	14.22	11.91	15.76	14.00	15.66	13.45	14.12	17.49	16.33	14.59	14.80	15.50	14.59
	ไม่ประจำทาง	ความเร็วเกิน	0.11	0.11	0.12	0.13	0.14	0.12	0.10	0.10	0.11	0.14	0.13	0.15	0.15	0.13	0.13	0.12	0.12	0.14	0.12	0.11	0.10	0.12
		ไม่แสดงตน	3.30	3.13	4.76	4.71	5.21	5.33	4.48	3.18	5.11	5.05	5.13	5.52	5.49	4.18	3.23	3.72	5.11	5.09	4.94	5.17	4.36	4.58
		ชั่วโมงการทำงานเกิน	2.42	1.76	1.39	1.43	1.27	1.47	1.65	1.73	1.43	1.22	1.38	1.40	1.60	1.59	1.57	1.43	1.24	1.18	1.03	1.15	1.31	1.46
รถบรรทุก	ไม่ประจำทาง	ความเร็วเกิน	0.04	0.02	0.03	0.04	0.04	0.05	0.05	0.04	0.04	0.04	0.04	0.05	0.06	0.04	0.04	0.04	0.05	0.03	0.05	0.05	0.05	0.04
		ไม่แสดงตน	12.17	13.37	20.79	21.39	23.55	24.62	22.65	14.95	22.07	23.66	23.99	24.35	24.38	21.83	14.47	16.70	22.51	24.48	24.59	24.80	22.01	21.11
		ชั่วโมงการทำงานเกิน	13.98	12.67	15.75	18.23	18.70	20.60	18.54	15.23	15.91	19.27	20.25	20.25	20.18	18.16	14.66	14.28	17.41	19.78	20.01	19.82	17.82	17.69
	ส่วนบุคคล	ความเร็วเกิน	0.01	0.01	0.01	0.02	0.02	0.02	0.01	0.01	0.01	0.01	0.01	0.02	0.01	0.01	0.01	0.01	0.02	0.02	0.02	0.01	0.01	0.01
		ไม่แสดงตน	3.60	4.86	6.86	7.22	7.62	7.72	7.23	5.22	7.00	7.12	7.27	7.39	7.49	7.13	5.37	6.47	7.17	7.12	7.14	7.45	7.11	6.74
		ชั่วโมงการทำงานเกิน	2.95	3.51	4.35	4.89	5.11	5.15	4.47	3.97	4.20	4.29	4.51	4.72	4.82	4.59	4.31	4.42	4.29	4.26	4.25	4.34	4.33	4.37
ค่าเฉลี่ยรวม รถทุกประเภท	ความเร็วเกิน	0.04	0.03	0.03	0.04	0.04	0.04	0.04	0.04	0.04	0.04	0.04	0.05	0.05	0.04	0.04	0.04	0.04	0.04	0.04	0.04	0.04	0.04	
	ไม่แสดงตน	6.53	7.58	11.26	11.62	12.61	13.03	12.08	8.30	11.79	12.37	12.56	12.79	12.85	11.71	8.22	9.62	12.04	12.63	12.65	12.92	11.79	11.28	
	ชั่วโมงการทำงานเกิน	6.86	6.64	8.03	9.05	9.39	10.09	9.08	7.69	8.05	9.15	9.53	9.76	9.76	9.01	7.68	7.62	8.64	9.35	9.35	9.35	8.70	8.70	

รายงานสถิติการกระทำความผิดจากระบบ GPS รถทุกประเภท กรุงเทพมหานคร

เดือน พฤษภาคม 2565

หน่วย : คัน

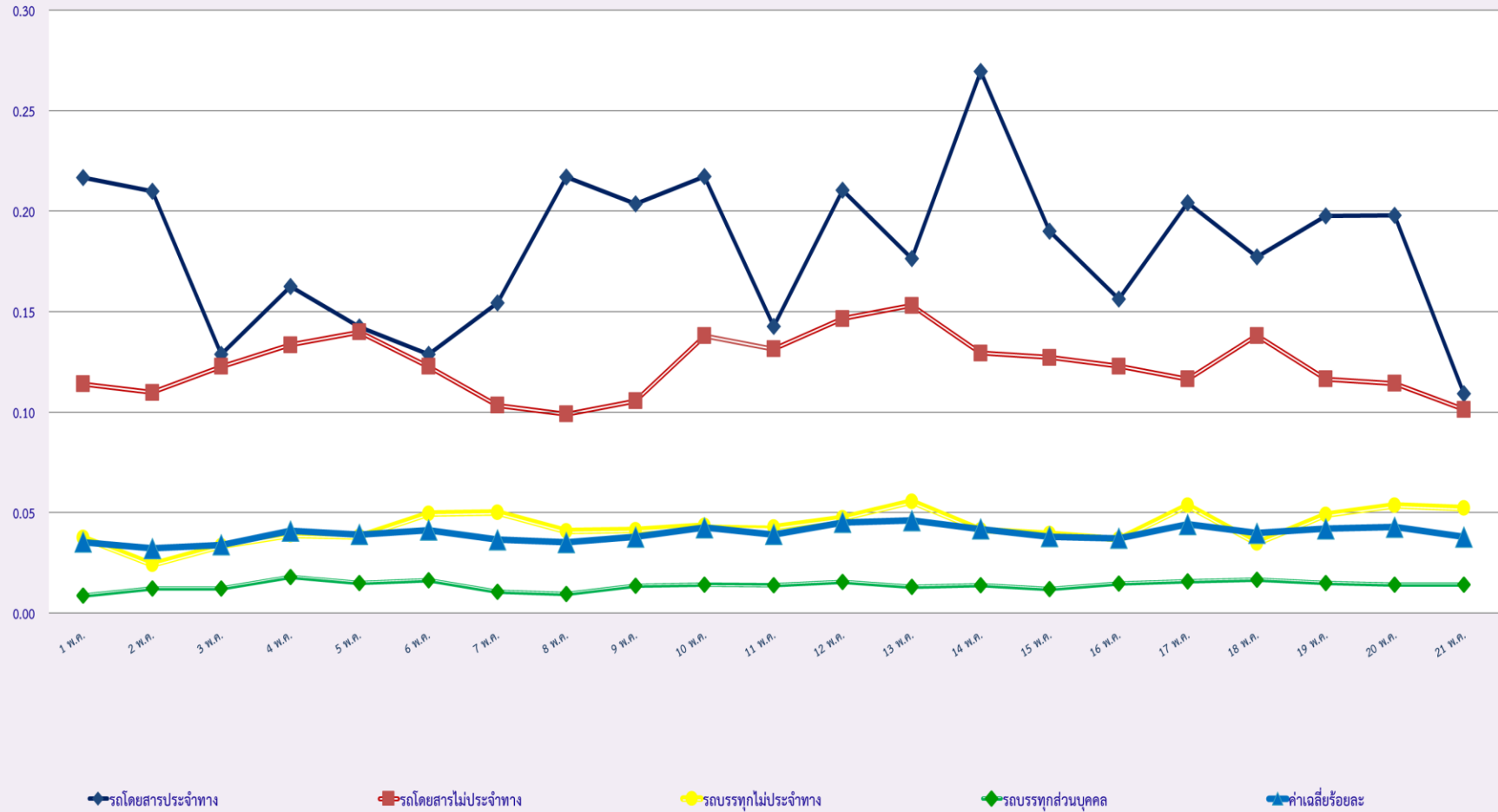
วันที่		1 พ.ค.	2 พ.ค.	3 พ.ค.	4 พ.ค.	5 พ.ค.	6 พ.ค.	7 พ.ค.	8 พ.ค.	9 พ.ค.	10 พ.ค.	11 พ.ค.	12 พ.ค.	13 พ.ค.	14 พ.ค.	15 พ.ค.	16 พ.ค.	17 พ.ค.	18 พ.ค.	19 พ.ค.	20 พ.ค.	21 พ.ค.	จำนวนรถ ที่ตรวจพบ	
รถโดยสาร	ประจำทาง	ความเร็วเกิน	2	4	0	3	2	3	1	0	2	4	1	1	2	5	2	2	4	3	3	2	1	2
		ไม่แสดงตน	742	802	856	768	884	884	772	770	901	880	872	905	859	815	734	819	909	876	866	902	786	838
		ชั่วโมงการทำงานเกิน	785	805	903	523	941	1,028	779	716	1,050	945	652	1,088	800	725	709	766	1,294	1,219	1,026	1,065	780	886
	ไม่ประจำทาง	ความเร็วเกิน	4	3	3	6	4	3	1	2	3	1	6	1	3	4	2	2	1	1	1	3	0	3
		ไม่แสดงตน	348	311	559	487	632	630	457	311	612	602	587	666	615	456	329	364	628	594	568	620	462	516
		ชั่วโมงการทำงานเกิน	204	137	102	86	95	128	112	158	126	94	108	97	120	-	116	121	96	113	79	98	102	115
	ส่วนบุคคล	ความเร็วเกิน	0	1	2	0	2	1	1	0	1	0	2	1	2	96	1	0	0	1	3	1	1	6
		ไม่แสดงตน	1	0	6	2	3	4	4	2	4	6	4	7	4	1	2	1	4	3	9	8	4	4
		ชั่วโมงการทำงานเกิน	0	1	0	0	0	0	0	0	0	0	1	1	1	4	0	0	3	0	1	1	0	1
รถบรรทุก	ไม่ประจำทาง	ความเร็วเกิน	5	0	1	1	0	1	1	0	1	1	0	1	0	0	0	0	0	0	0	2	0	1
		ไม่แสดงตน	4,731	5,584	11,050	10,684	12,262	13,244	11,670	5,993	11,476	12,309	12,410	12,898	12,877	1	5,593	7,071	11,406	12,814	12,879	13,150	11,483	10,075
		ชั่วโมงการทำงานเกิน	2,635	2,441	3,296	3,402	3,652	4,527	4,222	2,860	3,422	3,995	4,294	4,372	4,492	10,867	2,546	2,743	3,739	4,278	4,252	4,430	3,964	4,020
	ส่วนบุคคล	ความเร็วเกิน	0	0	0	1	0	0	0	0	0	1	2	0	0	3,912	1	0	0	0	0	0	0	187
		ไม่แสดงตน	1,330	2,015	3,492	3,720	4,055	4,099	3,918	2,288	3,622	3,699	3,786	3,959	4,016	3,866	2,411	3,061	3,636	3,674	3,732	4,030	3,986	3,447
		ชั่วโมงการทำงานเกิน	588	872	1,119	1,191	1,325	1,377	1,245	999	1,131	1,133	1,132	1,232	1,289	1,241	967	1,034	1,129	1,159	1,064	1,232	1,235	1,128

รายงานสถิติความเร็วเกินของรถตู้โดยสารประจำทาง หมวด 2 (บขส.)

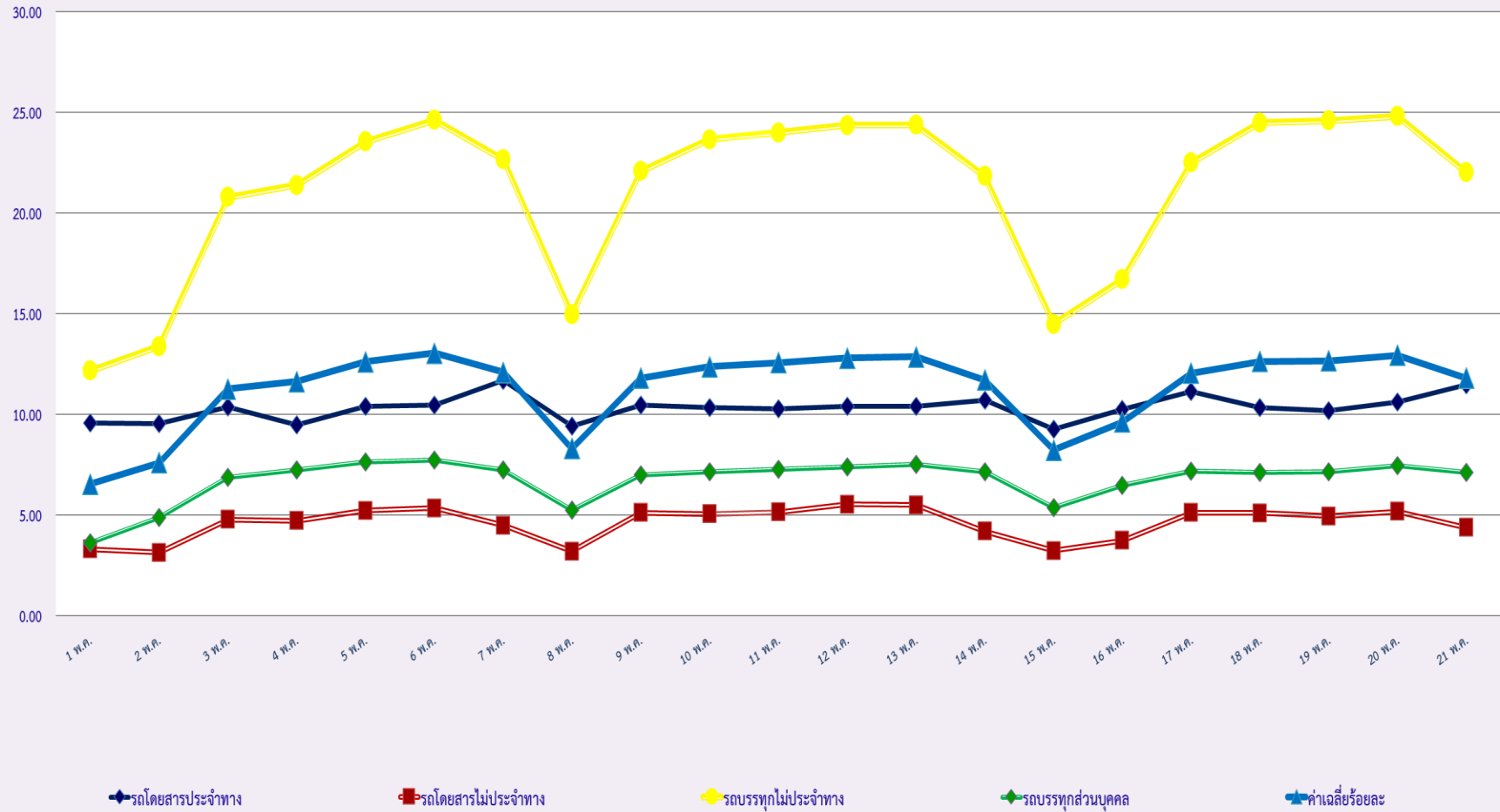
ประจำเดือน พฤษภาคม 2565

พื้นที่	วันที่	1 พ.ค.	2 พ.ค.	3 พ.ค.	4 พ.ค.	5 พ.ค.	6 พ.ค.	7 พ.ค.	8 พ.ค.	9 พ.ค.	10 พ.ค.	11 พ.ค.	12 พ.ค.	13 พ.ค.	14 พ.ค.	15 พ.ค.	16 พ.ค.	17 พ.ค.	18 พ.ค.	19 พ.ค.	20 พ.ค.	21 พ.ค.
		กรุงเทพมหานคร	จำนวน(คัน)	1	3	0	0	0	2	1	0	1	0	0	0	0	1	0	0	2	0	0
	ร้อยละ	0.05	0.14	0.00	0.00	0.00	0.10	0.07	0.00	0.05	0.00	0.00	0.00	0.00	0.05	0.00	0.00	0.09	0.00	0.00	0.05	0.00
ทั่วประเทศ	จำนวน(คัน)	17	18	8	7	7	8	4	10	14	10	10	12	10	8	14	9	13	15	13	14	8
	ร้อยละ	0.80	0.85	0.38	0.33	0.33	0.38	0.27	0.47	0.66	0.47	0.47	0.57	0.48	0.41	0.66	0.43	0.61	0.71	0.61	0.66	0.42

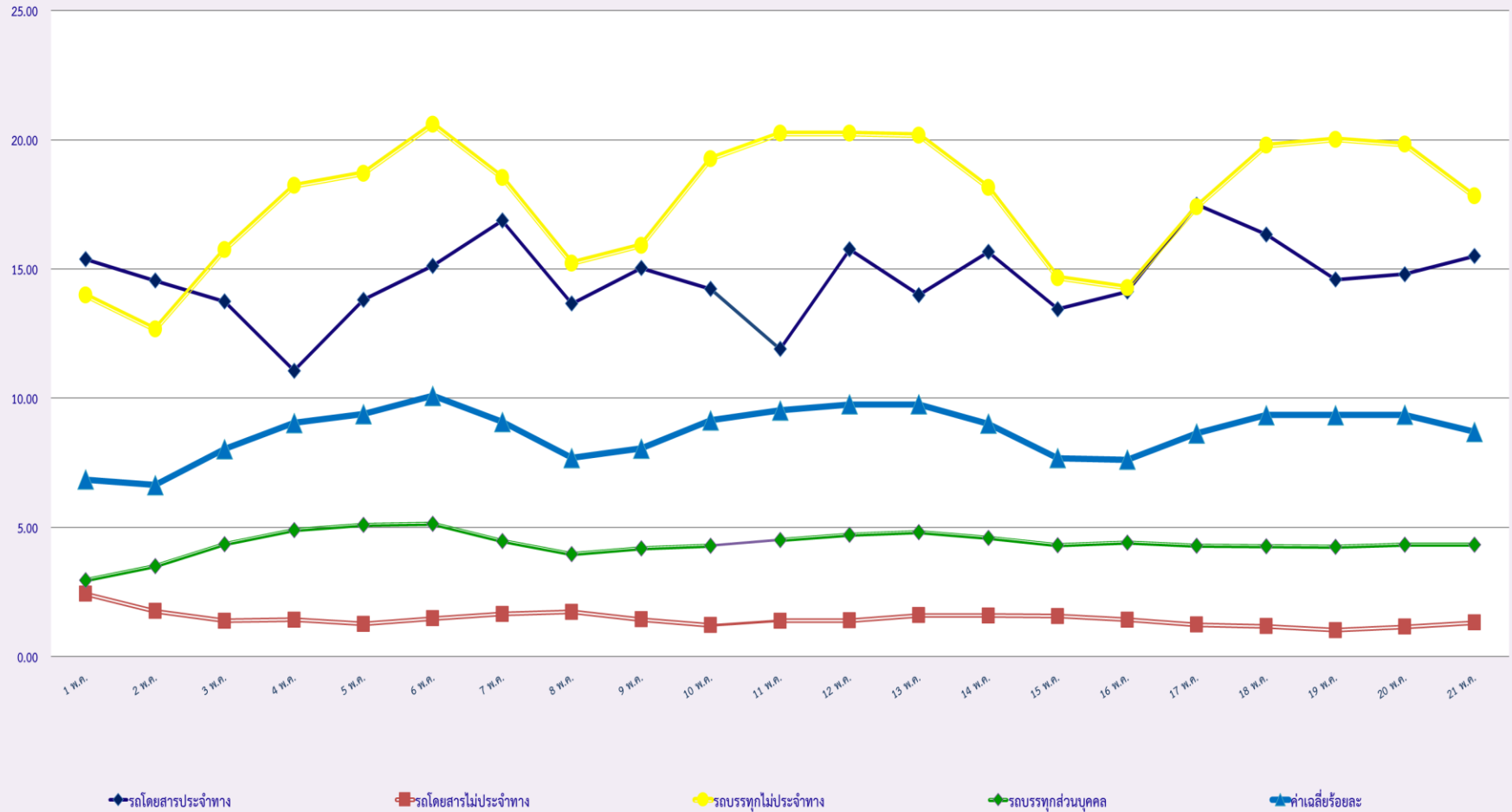
สถิติรถที่มีความเร็วเกินในรถแต่ละประเภท (ร้อยละ)



สถิติการไม่แสดงตนของพนักงานขับรถในรถแต่ละประเภท (ร้อยละ)



สถิติระยะเวลาการทำงานเกินของพนักงานขับรถในแต่ละประเภท (ร้อยละ)



สถิติรถตู้โดยสารประจำทาง หมวด 2(ขส.)ที่มีความเร็วเกิน (ร้อยละ) .

